

# SPREE

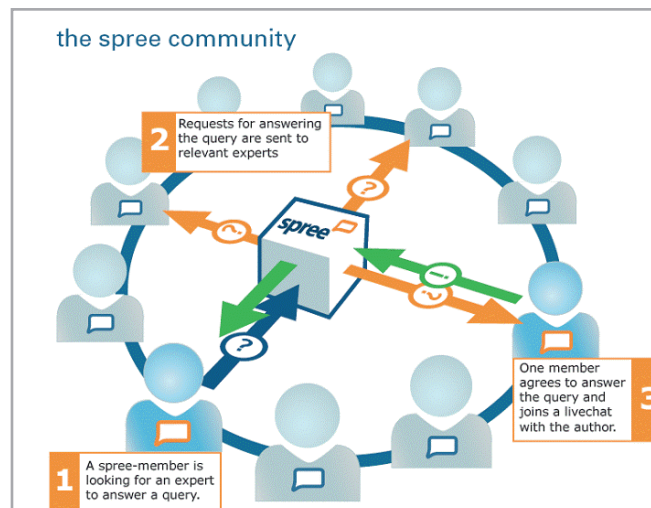
<http://spree.dai-labor.de>

## A Community-Based Information Exchange Network

Im „klassischen“ Internet liegt Wissen vorrangig in Form von Dokumenten vor. Dem Anwender bleibt die Möglichkeit, auf dieses Wissen direkt oder mit Hilfe von Suchmaschinen zuzugreifen. Eine direkte Kommunikation zwischen den Trägern von Wissen findet dabei selten, und wenn dann meist zeitlich verzögert, etwa in Form von Foren oder Blogbeiträgen, statt. Im SPREE Projekt stehen keine Dokumente sondern die Wissensträger selbst im Vordergrund.

## A Community-Based Information Exchange Network

The ‚classical‘ Internet provides information in form of documents. Users searching for information can either directly access these documents or use search engines to identify the most relevant ones for a given query. However, in some cases instead of finding a document the user might want to find the right person to ask. This way the user benefits from the interactive communication process and the result quality is expected to be higher and much more personalized.



Statt einer Liste von Dokumenten zu einer bestimmten Frage identifiziert SPREE die Nutzer des Systems, welche aufgrund ihres Profils und ihrer bisherigen Aktivitäten am qualifiziertesten für die Beantwortung der Frage erscheinen.

### Das System

Das entwickelte System ist in der Lage zu einer gegebenen Frage, die für die Beantwortung dieser Frage qualifiziertesten Nutzer (Experten) in Echtzeit zu identifizieren. Dazu werden komplexe Expertenprofile und eine auf die Bedürfnisse des jeweiligen Einsatzgebietes angepasste Ontologie verwendet. Des Weiteren bietet SPREE Möglichkeiten für die direkte Kommunikation zwischen Experten und Anwendern mittels Chat und Email.

The SPREE project focuses on identifying the best-qualified users (experts) for a given query and not delivering a set of documents.

### The System

The prototype developed in the SPREE project provides a platform for efficient expert identification and inter-user communication. The platform is capable of identifying the best-qualified users for answering a given query in real time. To realize this matching a suitable ontology and expert profiles for classifying users and queries are implemented. Moreover the portal will provide means - such as chat - allowing users and experts to directly communicate with each other.